

PVD NEWS...



ฉบับที่ 11/2563



สวัสดีครับ สมาชิกกองทุนฯ เดือนนี้เป็นเดือนสุดท้ายของปี พ.ศ. 2563 ทางกองบริหารกองทุน ขอให้สมาชิกกองทุนฯ รักษาสุขภาพ ใส่แมส ล้างมือบ่อยๆ การต้อยาดก นะครับ

สำหรับสถานการณ์การลงทุนของกองทุนสำรองเลี้ยงชีพในเดือนพฤศจิกายน ทั้งสองนโยบาย ตราสารหนี้ และตราสารทุน มีผลตอบแทนปรับเพิ่มขึ้น โดยเฉพาะนโยบายตราสารทุนปรับเพิ่มขึ้นถึง 11.96% และนโยบายตราสารหนี้ปรับเพิ่มขึ้น 0.33% จากเดือนตุลาคม หลังจากมีหลายบริษัทในต่างประเทศ สามารถผลิตวัคซีนที่มีประสิทธิภาพ 90% ในการป้องกันไวรัสโควิด 19 และคาดว่าสถานการณ์ไวรัสโควิด 19 จะคลี่คลายได้ในอนาคตอันใกล้ สถานการณ์ดังกล่าวจึงเรียกความเชื่อมั่นให้กับนักลงทุน ทำให้มีเงินทุนไหลเข้ามาโดยเฉพาะจากนักลงทุนต่างประเทศ ซึ่งสุทธิในเดือนพฤศจิกายนกว่า 32,643.77 ล้านบาท ถือว่าเป็นสัญญาณดีของสมาชิก ที่ลงทุนในตราสารทุนเลยที่เดียวครับ !

ประชาสัมพันธ์จ้า!!! บลจ.เอ็มเอฟซี นายทะเบียนกองทุนฯ ขอความร่วมมือสมาชิกกองทุนฯ ทุกท่าน ทำแบบประเมินความเหมาะสมในการเลือกรูปแบบการลงทุน เพื่อให้เป็นไปตามประกาศ กสท. ที่ สน. 21/2556 เรื่องหลักเกณฑ์เงื่อนไข และวิธีจัดการกองทุน (ฉบับที่ 12) โดยการสแกน QR CODE ด้านล่าง



*รหัสสมาชิกคือรหัสพนักงาน

กองทุนสำรองเลี้ยงชีพคือ การออมเพื่อการลงทุนในระยะยาว...ไม่ใช่การเก็งกำไร
ผลตอบแทนเดือนพฤศจิกายน 2563

นโยบาย	1 ม.ค. – 30 พ.ย. 63		1 ก.ย. 60 – 30 พ.ย. 63	
	ตราสารหนี้	ตราสารทุน	ตราสารหนี้	ตราสารทุน
ผลตอบแทนตามนโยบาย	1.25%	-14.16%	8.16%	-10.57%
ตัวชี้วัดอ้างอิง (Benchmark)	1.99%	-7.97%	7.21%	-3.89%
มูลค่าทรัพย์สินสุทธิต่อหน่วย 30 พ.ย. 63	23.3530	20.9364		
มูลค่าทรัพย์สินสุทธิต่อหน่วย 31 ธ.ค. 62	23.0648	24.3910		
มูลค่าทรัพย์สินสุทธิต่อหน่วย 31 ส.ค. 60	21.5920	23.4117		
รูปแบบการลงทุนที่ 1		1.25%		8.16%
รูปแบบการลงทุนที่ 2		0.48%		7.22%
รูปแบบการลงทุนที่ 3		-0.29%		6.28%
รูปแบบการลงทุนที่ 4		-1.06%		5.35%
รูปแบบการลงทุนที่ 5		-1.83%		4.41%
รูปแบบการลงทุนที่ 6		-2.60%		3.47%
รูปแบบการลงทุนที่ 7		-3.37%		2.54%
รูปแบบการลงทุนที่ 8 (เลือกลงทุนด้วยตนเอง : DIY)				
ตราสารหนี้ 65%: ตราสารทุน 35%		-4.14%		1.60%
ตราสารหนี้ 60%: ตราสารทุน 40%		-4.92%		0.66%
ตราสารหนี้ 55%: ตราสารทุน 45%		-5.69%		-0.27%
ตราสารหนี้ 50%: ตราสารทุน 50%		-6.46%		-1.21%

5 อันดับแรกตราสารหนี้ที่ลงทุนสูงสุด

- พันธบัตรรัฐบาล 23.87%
- พันธบัตร ธปท. 21.48%
- เงินฝากประจำ GHB 7.18%
- หุ้นกู้ TBVE 5.13%
- หุ้นกู้ BJC 4.69%



5 อันดับแรกตราสารทุนที่ลงทุนสูงสุด

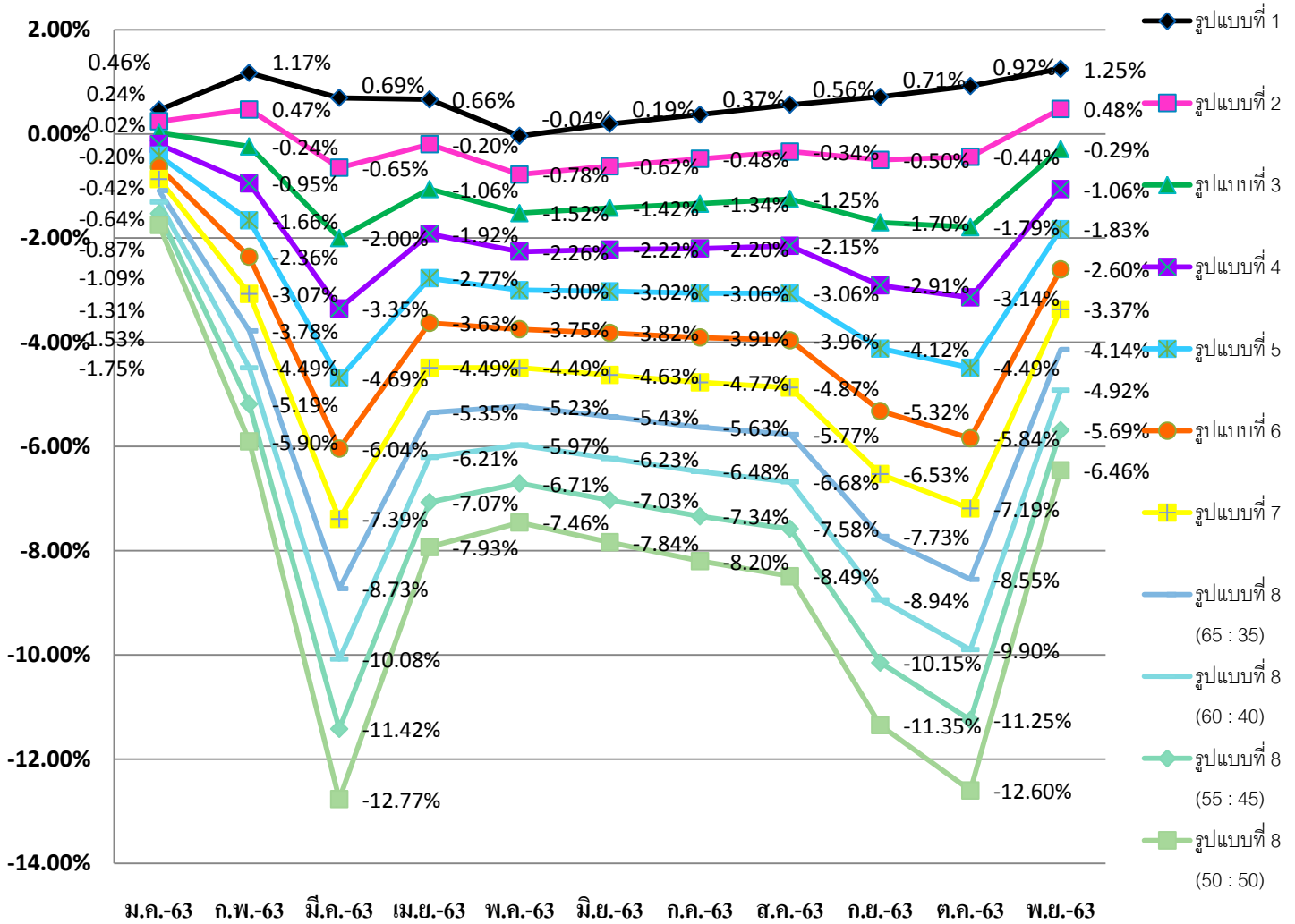
- PTT 8.76%
- AOT 6.70%
- CPALL 5.03%
- ADVANC 4.81%
- SCC 3.60%

LINE

OPENCHAT :
กองทุน
สำรองเลี้ยงชีพ
กปภ.



ตารางผลตอบแทนทุกรูปแบบการลงทุน



อัตราผลตอบแทนนโยบายตราสารหนี้ และนโยบายตราสารทุน

