

PVD NEWS...



ฉบับที่ 10/2563

สวัสดีครับ สมาชิกกองทุนฯ ทุกท่าน สำหรับปีงบประมาณ 2564 ที่ทุกท่านก็จะได้รับการปรับเงินเดือนขึ้น 1 ขั้น กันแล้ว ถือเป็นโอกาสดีที่ทุกท่านจะได้เพิ่มการออมผ่านกองทุนสำรองเลี้ยงชีพ โดยการเพิ่มอัตราเงินสะสม แลมนำไปลดหย่อนภาษีเงินได้บุคคลธรรมดาประจำปีได้ ที่สมาชิกกองทุนฯ สามารถเปลี่ยนแปลงอัตราเงินสะสมได้ทาง

1.ผ่าน Intranet กปภ. “ระบบกองทุนสำรองเลี้ยงชีพ”

<https://intranet.pwa.co.th/provident-fund/>

2.ส่งแบบฟอร์มหนังสือแจ้งเปลี่ยนแปลงฯ มาที่ “กองบริหารกองทุน” (โดยแจ้งเดือนนี้มีผลในเดือนถัดไปนะครับ)

ทางรัฐบาลได้ออก 2 มาตรการหลัก ๆ กระตุ้นเศรษฐกิจ คือโครงการ คนละครึ่ง และข้อปดมีคืน โดยโครงการคนละครึ่งจะมีการให้ลงทะเบียนรอบสองในวันที่ 11 พ.ย. 63 หลังจากรอบแรกได้มีการลงทะเบียนเต็มไป 10 ล้านคน

ข้อปดมีคืน VS คนละครึ่ง
เลือกอะไรดี และ แบบไหนที่เหมาะสมกับเรา

รายการ	ข้อปดมีคืน	คนละครึ่ง
ใช้สำหรับ	การซื้อสินค้าบริการในระบบภาษีมูลค่าเพิ่ม OTO และ หนังสือ	ร้านอาหารเครื่องดื่ม และสินค้าทั่วไปที่เข้าร่วมโครงการ
การใช้สิทธิ์	ไม่ต้องลงทะเบียน	คนละครึ่ง.com
ช่วงเวลาใช้	23 ตุลาคม – 31 ธันวาคม 2563	
สิทธิประโยชน์	ใช้เป็นค่าลดหย่อนภาษีสูงสุด 30,000 บาท	รัฐช่วยจ่าย 50% 150 บาทต่อคนต่อวัน สูงสุด 3,000 บาทต่อคน
เหมาะสำหรับ	ผู้ที่เสียภาษีในอัตราสูง เพราะลดหย่อนได้มาก	ผู้ที่เสียภาษีไม่มาก/ไม่เสียภาษี และต้องการให้ช่วยค่าใช้จ่าย
หลักฐานสิ่งที่ต้องใช้	ใบกำกับภาษี หรือใบเสร็จรับเงิน	ผ่าน G-Wallet แอป “เป๋าตัง”

สามารถเลือกใช้ได้แบบใดแบบหนึ่งเท่านั้น!

บริการภาษีข้างถนน
TAXBugnoms

กองทุนสำรองเลี้ยงชีพคือ การออมเพื่อการลงทุนในระยะยาว...ไม่ใช่การเก็งกำไร

ผลตอบแทนเดือนตุลาคม 2563

นโยบาย	1 ม.ค. – 31 ต.ค. 63		1 ก.ย. 60 – 31 ต.ค. 63	
	ตราสารหนี้	ตราสารทุน	ตราสารหนี้	ตราสารทุน
ผลตอบแทนตามนโยบาย	0.92%	-26.12%	7.80%	-23.03%
ตัวชี้วัดอ้างอิง (Benchmark)	1.83%	-22.00%	7.04%	-18.54%
มูลค่าทรัพย์สินสุทธิต่อหน่วย 31 ต.ค. 63	23.2760	18.0208		
มูลค่าทรัพย์สินสุทธิต่อหน่วย 31 ต.ค. 62	23.0648	24.3910		
มูลค่าทรัพย์สินสุทธิต่อหน่วย 31 ส.ค. 60	21.5920	23.4117		
รูปแบบการลงทุนที่ 1		0.92%		7.80%
รูปแบบการลงทุนที่ 2		-0.44%		6.26%
รูปแบบการลงทุนที่ 3		-1.79%		4.72%
รูปแบบการลงทุนที่ 4		-3.14%		3.18%
รูปแบบการลงทุนที่ 5		-4.49%		1.63%
รูปแบบการลงทุนที่ 6		-5.84%		0.09%
รูปแบบการลงทุนที่ 7		-7.19%		-1.45%
รูปแบบการลงทุนที่ 8 (เลือกลงทุนด้วยตนเอง : DIY)				
ตราสารหนี้ 65%: ตราสารทุน 35%		-8.55%		-2.99%
ตราสารหนี้ 60%: ตราสารทุน 40%		-9.90%		-4.53%
ตราสารหนี้ 55%: ตราสารทุน 45%		-11.25%		-6.07%
ตราสารหนี้ 50%: ตราสารทุน 50%		-12.60%		-7.61%

5 อันดับแรกตราสารหนี้ที่ลงทุนสูงสุด

1.พันธบัตรรัฐบาล	26.82%
2.พันธบัตร ธปท.	16.92%
3.เงินฝากประจำ GHB	7.92%
4.หุ้นกู้ BJC	4.70%
5.หุ้นกู้ TBV	4.50%



5 อันดับแรกตราสารทุนที่ลงทุนสูงสุด

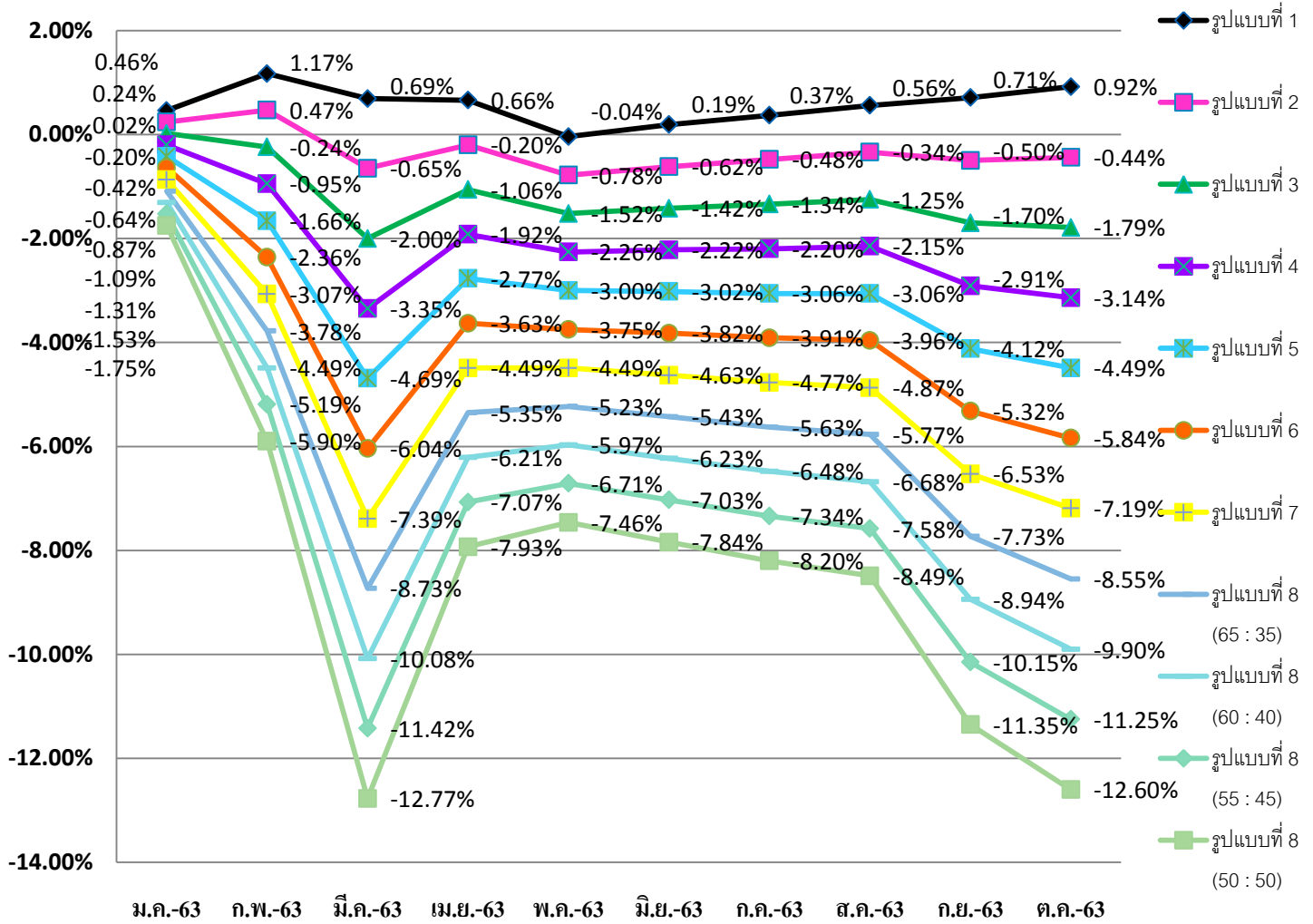
1.PTT	7.11%
2.AOT	5.79%
3.ADVANC	5.05%
4.CPALL	4.57%
5.SCC	3.67%

LINE

OPENCHAT :
กองทุน
สำรองเลี้ยงชีพ
กปภ.



ตารางผลตอบแทนทุกรูปแบบการลงทุน



อัตราผลตอบแทนนโยบายตราสารหนี้ และนโยบายตราสารทุน

