

**PVD NEWS...**



ฉบับที่ 9/2563

**ประมวลภาพอบรม**

เสร็จสิ้นไปแล้วนะครับ สำหรับโครงการอบรม “กลยุทธ์การออม ผ่านกองทุนสำรองเลี้ยงชีพ” ในวันที่ 15 กันยายน 2563 ผ่านระบบ Video Conference จาก กปภ. สำนักงานใหญ่ ถึงกปภ.ข. ทั้ง 10 เขต

ทางกองบริหารกองทุน ขอขอบคุณผู้เข้ารับการอบรมทุกท่าน เราหวังเป็นอย่างยิ่งว่าสิ่งที่ผู้เข้ารับการอบรมได้รับ จะเป็นประโยชน์ไม่มากนักน้อย โดยผู้เข้าอบรมสามารถนำข้อแนะนำที่ได้รับไปปรับใช้ในชีวิตประจำวัน นำความรู้เกี่ยวกับกองทุนสำรองเลี้ยงชีพไปถ่ายทอดแก่พนักงานในสังกัดให้เกิดความตระหนักและตื่นตัวเพื่อวางแผนทางการเงินเพิ่มการออม

สำหรับสมาชิกกองทุนฯ สามารถเข้ารับการชมย้อนหลังได้ทาง **FACEBOOK : กองทุนสำรองเลี้ยงชีพ กปภ.**



**กองทุนสำรองเลี้ยงชีพคือ การออมเพื่อการลงทุนในระยะยาว...ไม่ใช่การเก็งกำไร  
ผลตอบแทนเดือนกันยายน 2563**

นโยบาย	1 ม.ค. - 30 ก.ย. 63		1 ก.ย. 60 - 30 ก.ย. 63	
	ตราสารหนี้	ตราสารทุน	ตราสารหนี้	ตราสารทุน
ผลตอบแทนตามนโยบาย	0.71%	-23.41%	7.58%	-20.21%
ตัวชี้วัดอ้างอิง (Benchmark)	1.77%	-19.27%	6.98%	-15.69%
มูลค่าทรัพย์สินสุทธิต่อหน่วย 30 ก.ย. 63	23.2284	18.6799		
มูลค่าทรัพย์สินสุทธิต่อหน่วย 31 ธ.ค. 62	23.0648	24.3910		
มูลค่าทรัพย์สินสุทธิต่อหน่วย 31 ส.ค. 60	21.5920	23.4117		
รูปแบบการลงทุนที่ 1		0.71%		7.58%
รูปแบบการลงทุนที่ 2		-0.50%		6.19%
รูปแบบการลงทุนที่ 3		-1.70%		4.80%
รูปแบบการลงทุนที่ 4		-2.91%		3.41%
รูปแบบการลงทุนที่ 5		-4.12%		2.02%
รูปแบบการลงทุนที่ 6		-5.32%		0.63%
รูปแบบการลงทุนที่ 7		-6.53%		-0.76%
รูปแบบการลงทุนที่ 8 (เลือกลงทุนด้วยตนเอง : DIY)				
ตราสารหนี้ 65%: ตราสารทุน 35%		-7.73%		-2.15%
ตราสารหนี้ 60%: ตราสารทุน 40%		-8.94%		-3.54%
ตราสารหนี้ 55%: ตราสารทุน 45%		-10.15%		-4.93%
ตราสารหนี้ 50%: ตราสารทุน 50%		-11.35%		-6.32%

**5 อันดับแรกตราสารหนี้ที่ลงทุนสูงสุด**

- 1.พันธบัตรรัฐบาล 27.67%
- 2.พันธบัตร ธปท. 18.27%
- 3.เงินฝากประจำ GHB 7.73%
- 4.หุ้นกู้ BJC 4.52%
- 5.หุ้นกู้ TBEV 4.38%

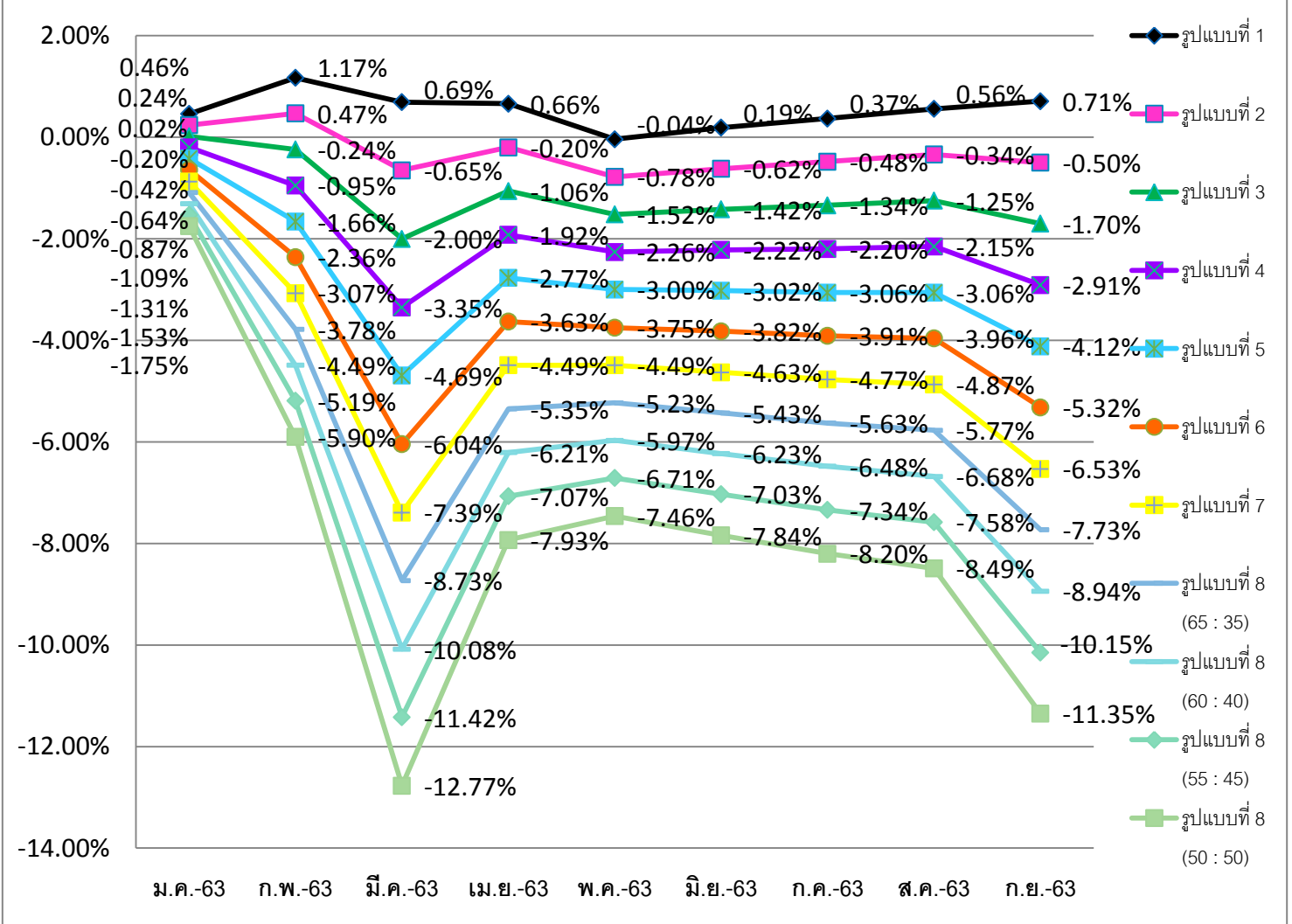


**5 อันดับแรกตราสารทุนที่ลงทุนสูงสุด**

- 1.PTT 6.91%
- 2.AOT 6.37%
- 3.CPALL 5.74%
- 4.ADVANC 4.80%
- 5.SCC 3.06%



ตารางผลตอบแทนทุกรูปแบบการลงทุน



อัตราผลตอบแทนนโยบายตราสารหนี้ และนโยบายตราสารทุน

