

PVD NEWS...



ฉบับที่ 8/2564

ประกาศจำ... ตามที่คณะกรรมการกองทุนสำรองเลี้ยงชีพ กปภ. ในการประชุมครั้งที่ 5/2564 เมื่อวันที่ 20 สิงหาคม 2564 มีมติเห็นชอบดังนี้

1. เพิ่มนโยบายการลงทุน 4 นโยบาย ได้แก่ นโยบายตราสารทุนต่างประเทศ ตราสารหนี้ต่างประเทศ อสังหาริมทรัพย์ และสินค้าโภคภัณฑ์ (ทองคำ)
2. ปรับสัดส่วนการลงทุน โดยรูปแบบที่ 1 - 7 คงเดิม และ รูปแบบที่ 8 (DIY) เลือกสัดส่วนได้เองโดยแต่ละนโยบายเป็นตัวเลขจำนวนเต็มสูงสุดไม่เกินที่กำหนด ดังนี้

นโยบายการลงทุน	สัดส่วนการลงทุนสูงสุดไม่เกิน	
ตราสารหนี้	100%	
ตราสารทุน	100%	
ตราสารทุนต่างประเทศ	100%	
ตราสารหนี้ต่างประเทศ	12%	24%
สินค้าโภคภัณฑ์ (ทองคำ)		
อสังหาริมทรัพย์		

3. ให้สิทธิเปลี่ยนแปลงนโยบายการลงทุนของเงินนำส่ง (Reallocation) และ/หรือเงินลงทุนทั้งหมด (Rebalance) ภายใต้รูปแบบการลงทุน ตามที่คณะกรรมการกองทุนกำหนดไว้ ได้ทุกวันทำการ **ปีละ 6 ครั้ง** โดยสมาชิกที่ทำการเปลี่ยนก่อนเวลา 15.00 น. จะมีผลในการคำนวณจำนวนหน่วย (Trade date) ในวันเดียวกันและในกรณีทำการเปลี่ยนหลังเวลา 15.00 น. จะมีผลในวันทำการถัดไป

4. สมาชิกสามารถเปลี่ยนแปลงนโยบายการลงทุนและอัตราเงินสะสมได้ที่เว็บไซต์ของ บลจ.เอ็มเอฟซี (www.mfcfund.com) โดยปีระบบกองทุนสำรองเลี้ยงชีพผ่านระบบ Intranet ของ กปภ. (Provident Fund System)

*สำหรับสมาชิกที่จำรหัสผู้ใช้งานและรหัสผ่านไม่ได้ ให้ใช้อีเมล กปภ. ของตนเอง ขอรหัสใหม่ไปยัง atchara_c@mfcfund.com

QR CODE คู่มือการใช้งานระบบกองทุนฯ ผ่าน MFC Website

5. ยกเลิกการปรับสัดส่วนเงินลงทุนโดยอัตโนมัติ (Automatic Re-Balance) ในวันที่ 1 มีนาคม ของทุกปี

****โดยให้มีผลตั้งแต่วันที่ 1 ตุลาคม 2564 เป็นต้นไป****

กองทุนสำรองเลี้ยงชีพคือ การออมเพื่อการลงทุนในระยะยาว...ไม่ใช่การเก็งกำไร
ผลตอบแทนเดือนสิงหาคม 2564

	1 ม.ค. - 31 ส.ค. 64		1 ก.ย. 60 - 31 ส.ค. 64	
	ตราสารหนี้	ตราสารทุน	ตราสารหนี้	ตราสารทุน
ผลตอบแทนตามนโยบาย	0.79%	13.43%	9.50%	3.32%
ตัวชี้วัดอ้างอิง (Benchmark)	0.43%	15.66%	8.10%	14.46%
มูลค่าทรัพย์สินสุทธิต่อหน่วย 31 ส.ค. 64	23.6429	24.1887		
มูลค่าทรัพย์สินสุทธิต่อหน่วย 31 ส.ค. 63	23.4570	21.3255		
มูลค่าทรัพย์สินสุทธิต่อหน่วย 31 ส.ค. 60	21.5920	23.4117		
รูปแบบการลงทุนที่ 1	0.79%		9.50%	
รูปแบบการลงทุนที่ 2	1.42%		9.19%	
รูปแบบการลงทุนที่ 3	2.06%		8.88%	
รูปแบบการลงทุนที่ 4	2.69%		8.57%	
รูปแบบการลงทุนที่ 5	3.32%		8.26%	
รูปแบบการลงทุนที่ 6	3.95%		7.95%	
รูปแบบการลงทุนที่ 7	4.58%		7.64%	
รูปแบบการลงทุนที่ 8 (เลือกลงทุนด้วยตนเอง : DIY)				
ตราสารหนี้ 65%: ตราสารทุน 35%	5.21%		7.34%	
ตราสารหนี้ 60%: ตราสารทุน 40%	5.85%		7.03%	
ตราสารหนี้ 55%: ตราสารทุน 45%	6.48%		6.72%	
ตราสารหนี้ 50%: ตราสารทุน 50%	7.11%		6.41%	

5 อันดับแรกตราสารหนี้ที่ลงทุนสูงสุด

1. พันธบัตรรัฐบาล 23.68%
2. พันธบัตร รพท. 19.90%
3. เงินฝากประจำ GHB 10.69%
4. หุ้นกู้ TBEV 7.23%
5. หุ้นกู้ CPALL 4.30%



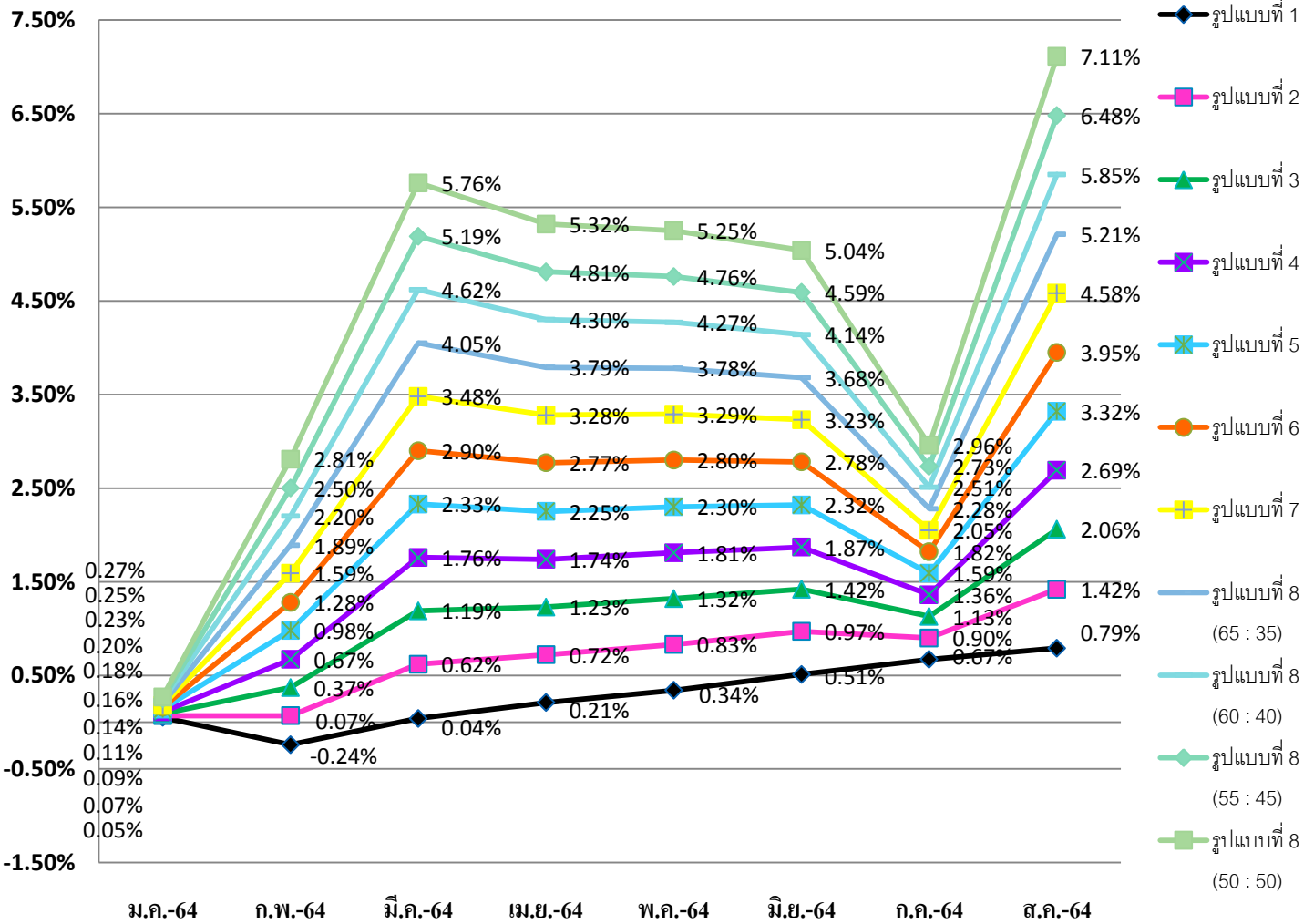
5 อันดับแรกตราสารทุนที่ลงทุนสูงสุด

1. PTT 5.86%
2. AOT 4.61%
3. CPALL 4.50%
4. SCC 3.89%
5. ADVANC 3.72%

LINE OFFICIAL : กองทุนสำรองเลี้ยงชีพ กปภ.



ตารางผลตอบแทนทุกรูปแบบการลงทุน



อัตราผลตอบแทนนโยบายตราสารหนี้ และนโยบายตราสารทุน

