

PVD NEWS...



ฉบับที่ 8/2563

ประกาศจำ... ทางกองบริหารกองทุน กปภ. ได้จัดอบรมออนไลน์หลักสูตร "กลยุทธ์การออม ผ่านกองทุนสำรองเลี้ยงชีพ" ในวันที่ 15 กันยายน 2563 เวลา 08.30 - 12.00 น. เป็นการอบรมออนไลน์ผ่านระบบ Video Conference จาก กปภ. สำนักงานใหญ่ ถึงกปภ.ข. ทั้ง 10 เขต ซึ่งมีผู้เข้าอบรมเป็นพนักงานในสังกัดงานทรัพยากรบุคคลเขต 1 - 10 จำนวน 62 ท่าน โดยมีวัตถุประสงค์เพื่อให้ผู้เข้ารับการอบรมเป็นผู้ประสานงานในพื้นที่ที่สามารถนำความรู้เกี่ยวกับกองทุนสำรองเลี้ยงชีพไปถ่ายทอดแก่พนักงานในสังกัดให้เกิดความตระหนักและตื่นตัวเพื่อวางแผนทางการเงินเพิ่มการออม รวมถึงแนะนำรูปแบบการลงทุนและช่วงเวลาที่เหมาะสมในการเปลี่ยนรูปแบบการลงทุนให้กับพนักงานในสังกัด กปภ.ข. และ กปภ.สาขา ได้

สมาชิกกองทุนฯ ที่สนใจสามารถเข้ารับการอบรมได้ทาง FACEBOOK : กองทุนสำรองเลี้ยงชีพ กปภ.



**ไปรษณียบัตร VS ไปรษณีย์
เลือกได้หลายๆ ถ้าเข้าใจวิธีคิดดอกเบี้ย**

**เงินทองต้อง
วางแผ่น**

เงินกู้ซื้อบ้านคิดดอกเบี้ยแบบลดต้นลดดอก

การไปรษณียบัตรจะช่วยประหยัดดอกเบี้ยได้ในระยะยาว เพราะเงินต้นที่ลดลง จะทำให้ดอกเบี้ยที่ถูกคำนวณใหม่ทุกงวดลดลง

เงินกู้ซื้อรถคิดดอกเบี้ยแบบคงที่

การไปรษณีย์ไม่ได้ช่วยประหยัดดอกเบี้ย เพราะถูกคำนวณรวมไว้ตั้งแต่วันแรกแล้ว

ดังนั้น การเลือกไปรษณียบัตร จะช่วยประหยัดดอกเบี้ยได้ในระยะยาว แถมยังทำให้ปลดหนี้ได้เร็วขึ้นอีกด้วย

เรียนรู้ก่อนสาย เพื่ออนาคตสดใสทางการเงิน

**กองทุนสำรองเลี้ยงชีพคือ การออมเพื่อการลงทุนในระยะยาว...ไม่ใช่การเก็งกำไร
ผลตอบแทนเดือนสิงหาคม 2563**

นโยบาย	1 ม.ค. - 31 ส.ค. 63		1 ก.ย. 60 - 31 ส.ค. 63	
	ตราสารหนี้	ตราสารทุน	ตราสารหนี้	ตราสารทุน
ผลตอบแทนตามนโยบาย	0.56%	-17.54%	7.42%	-14.09%
ตัวชี้วัดอ้างอิง (Benchmark)	1.81%	-14.59%	7.02%	-10.81%
มูลค่าทรัพย์สินสุทธิต่อหน่วย 31 ส.ค. 63	23.1941	20.1128		
มูลค่าทรัพย์สินสุทธิต่อหน่วย 31 ส.ค. 62	23.0648	24.3910		
มูลค่าทรัพย์สินสุทธิต่อหน่วย 31 ส.ค. 60	21.5920	23.4117		
รูปแบบการลงทุนที่ 1		0.56%		7.42%
รูปแบบการลงทุนที่ 2		-0.34%		6.34%
รูปแบบการลงทุนที่ 3		-1.25%		5.27%
รูปแบบการลงทุนที่ 4		-2.15%		4.19%
รูปแบบการลงทุนที่ 5		-3.06%		3.12%
รูปแบบการลงทุนที่ 6		-3.96%		2.04%
รูปแบบการลงทุนที่ 7		-4.87%		0.97%
รูปแบบการลงทุนที่ 8 (เลือกลงทุนด้วยตนเอง : DIY)				
ตราสารหนี้ 65%: ตราสารทุน 35%		-5.77%		-0.11%
ตราสารหนี้ 60%: ตราสารทุน 40%		-6.68%		-1.18%
ตราสารหนี้ 55%: ตราสารทุน 45%		-7.58%		-2.26%
ตราสารหนี้ 50%: ตราสารทุน 50%		-8.49%		-3.34%

5 อันดับแรกตราสารหนี้ที่ลงทุนสูงสุด

- พันธบัตรรัฐบาล 27.69%
- พันธบัตร ธปท. 21.00%
- เงินฝากประจำ GHB 7.70%
- หุ้นกู้ TBEV 4.62%
- หุ้นกู้ BJC 4.57%

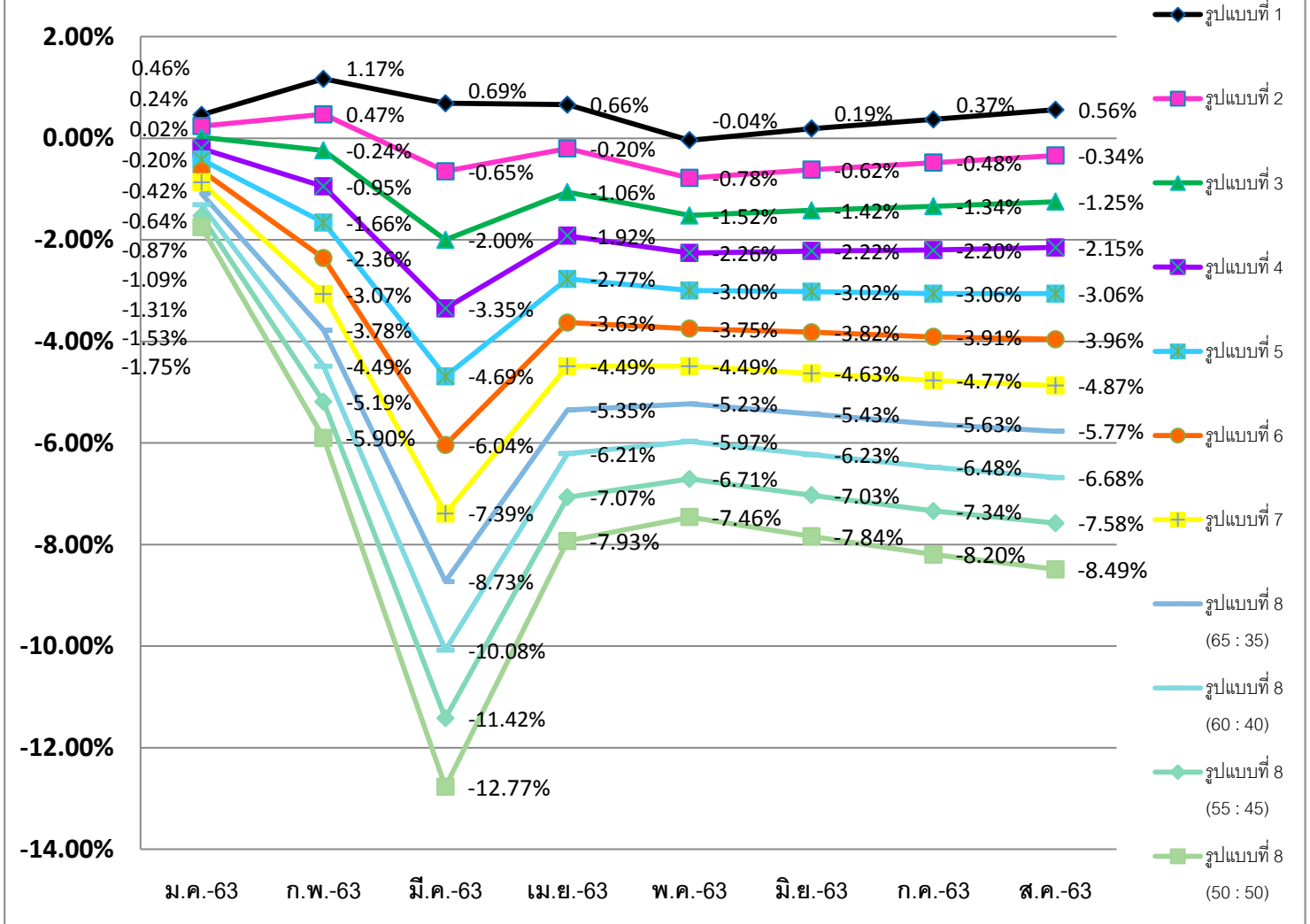


5 อันดับแรกตราสารทุนที่ลงทุนสูงสุด

- PTT 7.59%
- AOT 5.51%
- CPALL 5.23%
- ADVANC 4.89%
- SCC 3.64%



ตารางผลตอบแทนทุกรูปแบบการลงทุน



อัตราผลตอบแทนนโยบายตราสารหนี้ และนโยบายตราสารทุน

