

PVD NEWS...



ฉบับที่ 7/2563

ประกาศจ้า... ตามที่กองบริหารกองทุนได้แจ้งเวียน การรับเงินกองทุนสำรองเลี้ยงชีพ กปภ. สำหรับพนักงานที่ จะเกษียณอายุประจำปี 2563 ภายในวันที่ 31 กรกฎาคม 2563 นั้น

เนื่องจากสถานการณ์แพร่ระบาดของไวรัส โควิด-19 ส่งผลกระทบให้สถานการณ์การลงทุนในตลาดเงินตลาดทุน มีความผันผวนสูง เพื่อให้สมาชิกกองทุนฯ ได้รับประโยชน์ มีระยะเวลาในการตัดสินใจเลือกวิธีการรับเงินกองทุนฯ อันเป็นการลดความผันผวนของเงินกองทุนฯ จึงได้ขยายระยะเวลา ส่งแบบฟอร์มขอรับเงินฯ เป็นภายในวันที่ **25 สิงหาคม 2563** หากสมาชิกได้ส่งแบบฟอร์มขอรับเงินฯ แล้ว สามารถเปลี่ยนแปลงความประสงค์ได้โดยส่งบันทึกแจ้งเปลี่ยนวิธีการรับเงินกองทุนฯ โดยจะถือการแจ้งความประสงค์ครั้งสุดท้าย เป็นการแสดงเจตนาของสมาชิก นะค้าบบบบ....



3 ทางเลือกบริหารเงินออม PVD กรณีเกษียณอายุ

1

รับเงินทั้งก้อน

2

ทยอยรับ เป็นเงินงวด

3

คงเงิน ไว้ในกองทุน

- รับเงินทั้งก้อน โดยเลือกเป็นโอนผ่านธนาคาร หรือรับเป็นเช็ค
- กองทุนฯ บริหารเงินลงทุนส่วนที่เหลือต่อเนื่อง - ป้องกันการถอนเงินก้อนสำหรับใช้จ่ายหลังเกษียณไปใช้กับเป้าหมายอื่นๆ
- รับผิดชอบแทนต่อเนื่อง
- รอให้สภาวะการลงทุนปรับตัวในทางที่ดีขึ้น

- มีค่าธรรมเนียมการคงเงินและการขอรับเงินงวด
- ไม่ต้องส่งเงินสะสมต่อ
- เปลี่ยนแปลงรูปแบบการลงทุนได้ไม่เกินปีละ 2 ครั้ง
- เปลี่ยนแปลงงวดการรับเงินได้ไม่เกินปีละ 2 ครั้ง

**กองทุนสำรองเลี้ยงชีพคือ การออมเพื่อการลงทุนในระยะยาว...ไม่ใช่การเก็งกำไร
ผลตอบแทนเดือนกรกฎาคม 2563**

นโยบาย	1 ม.ค. - 31 ก.ค. 63		1 ก.ย. 60 - 31 ก.ค. 63	
	ตราสารหนี้	ตราสารทุน	ตราสารหนี้	ตราสารทุน
ผลตอบแทนตามนโยบาย	0.37%	-16.77%	15.22%	1.04%
ตัวชี้วัดอ้างอิง (Benchmark)	1.91%	-13.82%	12.75%	6.54%
มูลค่าทรัพย์สินสุทธิต่อหน่วย 31 ก.ค. 63	23.1506	20.3012		
มูลค่าทรัพย์สินสุทธิต่อหน่วย 31 ธ.ค. 62	23.0648	24.3910		
มูลค่าทรัพย์สินสุทธิต่อหน่วย 31 ส.ค. 60	21.5920	23.4117		
รูปแบบการลงทุนที่ 1	0.37%		7.22%	
รูปแบบการลงทุนที่ 2	-0.48%		6.19%	
รูปแบบการลงทุนที่ 3	-1.34%		5.17%	
รูปแบบการลงทุนที่ 4	-2.20%		4.14%	
รูปแบบการลงทุนที่ 5	-3.06%		3.12%	
รูปแบบการลงทุนที่ 6	-3.91%		2.09%	
รูปแบบการลงทุนที่ 7	-4.77%		1.07%	
รูปแบบการลงทุนที่ 8 (เลือกลงทุนด้วยตนเอง : DIY)				
ตราสารหนี้ 65%: ตราสารทุน 35%		-5.63%		0.04%
ตราสารหนี้ 60%: ตราสารทุน 40%		-6.48%		-0.98%
ตราสารหนี้ 55%: ตราสารทุน 45%		-7.34%		-2.01%
ตราสารหนี้ 50%: ตราสารทุน 50%		-8.20%		-3.03%

5 อันดับแรกตราสารหนี้ที่ลงทุนสูงสุด

- 1.พันธบัตรรัฐบาล 28.15%
- 2.พันธบัตร ธปท. 18.27%
- 3.เงินฝากประจำ GHB 8.50%
- 4.หุ้นกู้ TBEV 4.71%
- 5.หุ้นกู้ BJC 4.65%

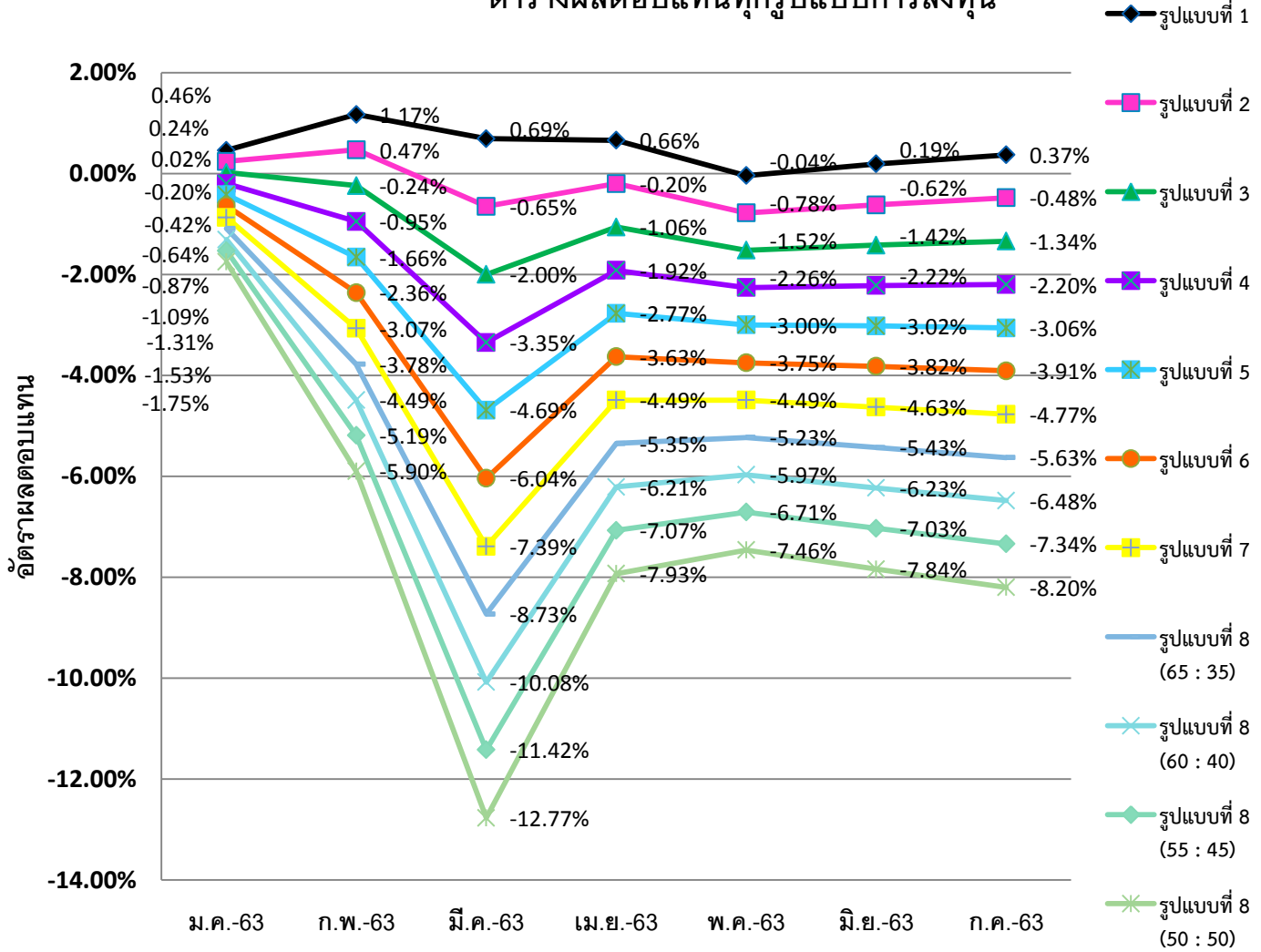


5 อันดับแรกตราสารทุนที่ลงทุนสูงสุด

- 1.PTT 8.45%
- 2.CPALL 6.54%
- 3.ADVANC 5.02%
- 4.AOT 4.93%
- 5.BDMS 4.06%



ตารางผลตอบแทนทุกรูปแบบการลงทุน



อัตราผลตอบแทนนโยบายตราสารหนี้ และนโยบายตราสารทุน

