

PVDNEWS...



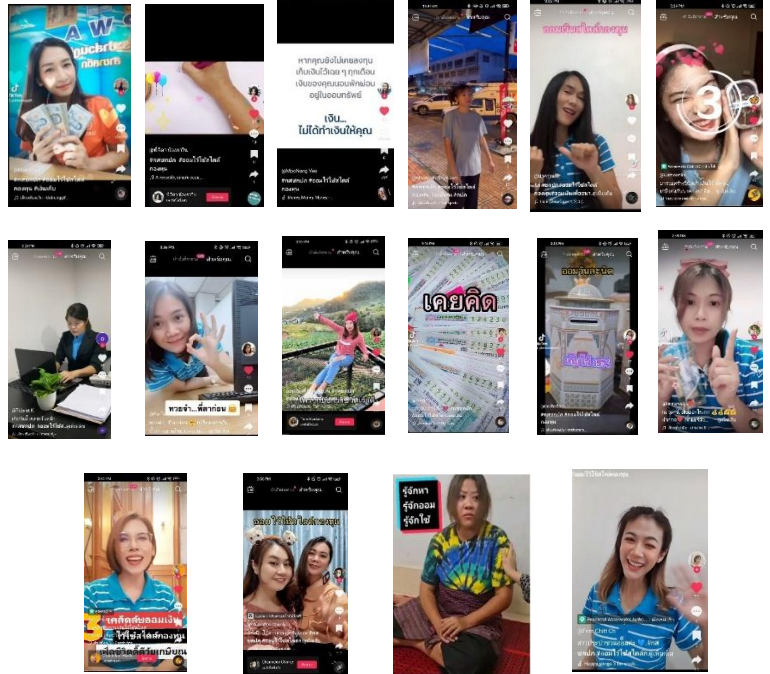
ฉบับที่ 6/2565

สวัสดิ์จ้า สมาชิกกองทุน โครงการประกวด หัวข้อ “ออมไว้ใช้สไตล์กองทุน” ได้หมดเวลาส่งคลิปเมื่อวันที่ 29 มิ.ย. 65 ที่ผ่านมา ได้มีผู้ส่งคลิปจำนวน 16 ราย โดยสมาชิกกองทุนสามารถร่วมโหวต ร่วมเชียร์ ด้วยการ กดหัวใจ (1 คะแนน)/กดแชร์ (2 คะแนน) เพื่อค้นหาผู้ได้รับรางวัล Popular Vote สามารถเข้าไปดูคลิปทั้งหมดได้ใน #กสชกปก #ออมไว้ใช้สไตล์กองทุน โดยกดหัวใจ กดแชร์ ในแอป TikTok กันนะครับ โหวตได้ตั้งแต่วันที่ ถึงวันที่ 18 ก.ค.65 เวลา 12.00 น. เท่านั้นจ้า

คลิปน่ารัก คลิปโดนใจ อย่าลืมกดหัวใจ กดโหวตให้กันเยอะ ๆ นะครับบบ.....



ตัวอย่าง ผู้ส่งเข้าประกวด หัวข้อ “ออมไว้ใช้สไตล์กองทุน”



กองทุนสำรองเลี้ยงชีพคือ การออมเพื่อการลงทุนในระยะยาว... ไม่ใช่การเก็งกำไร

ผลตอบแทนประจำเดือนมิถุนายน 2565

นโยบาย	มูลค่าทรัพย์สินสุทธิ ต่อหน่วย (บาท)	อัตราผลตอบแทน (1 มิ.ย. - 30 มิ.ย. 65)	อัตราผลตอบแทน (1 ม.ค. - 30 มิ.ย. 65)	อัตราผลตอบแทน (1 ต.ค. 64 - 30 มิ.ย. 65)
ตราสารหนี้	23.5166	-0.10%	-0.56%	-0.37%
ตราสารทุน	24.0538	-4.88%	-3.42%	0.76%
ตราสารหนี้ต่างประเทศ	9.3432	-1.41%	-5.71%	-6.57%
ตราสารทุนต่างประเทศ	8.1937	-6.95%	-20.57%	-18.06%
อสังหาริมทรัพย์	8.9630	-4.16%	-11.09%	-10.37%
สินค้าโภคภัณฑ์	10.0310	-1.52%	-0.48%	0.31%
รวม	22.4439			

- เปลี่ยนแปลงอัตราเงินสะสม
และรูปแบบการลงทุน
- ดูผลตอบแทนรายรูปแบบ
www.mfcfund.com



FACEBOOK
กองทุนสำรองเลี้ยงชีพ
การประปาส่วนภูมิภาค

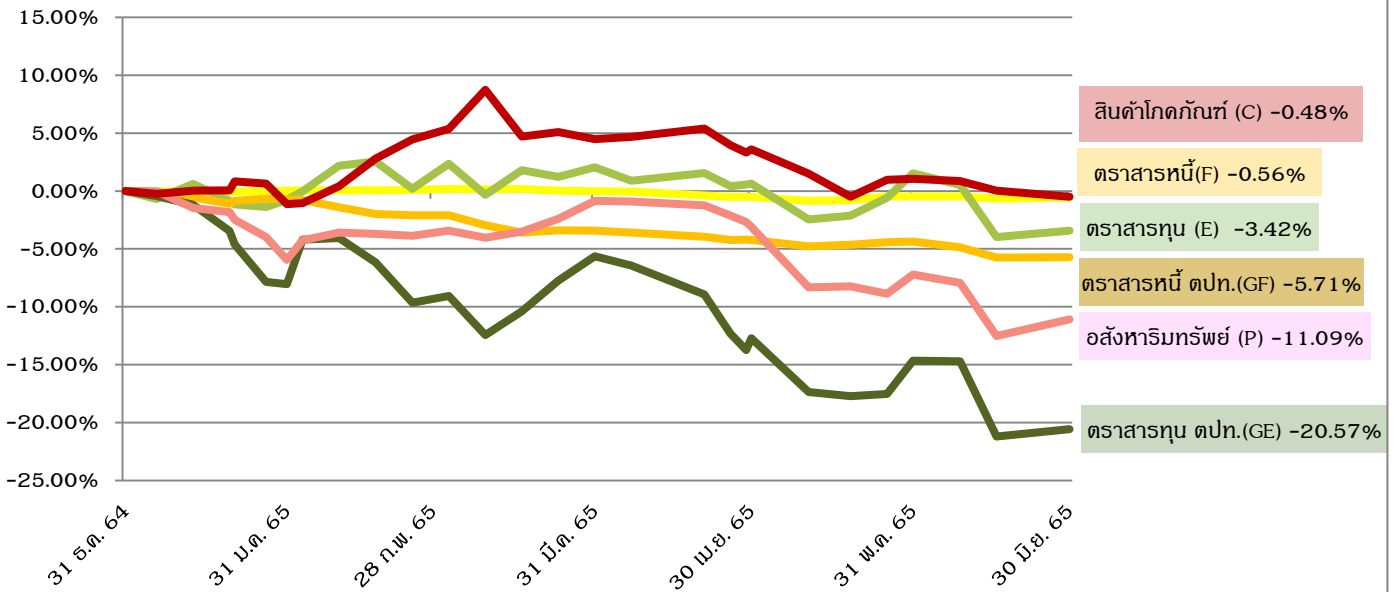


LINE OPENCHAT
กองทุนสำรองเลี้ยงชีพ
การประปาส่วนภูมิภาค

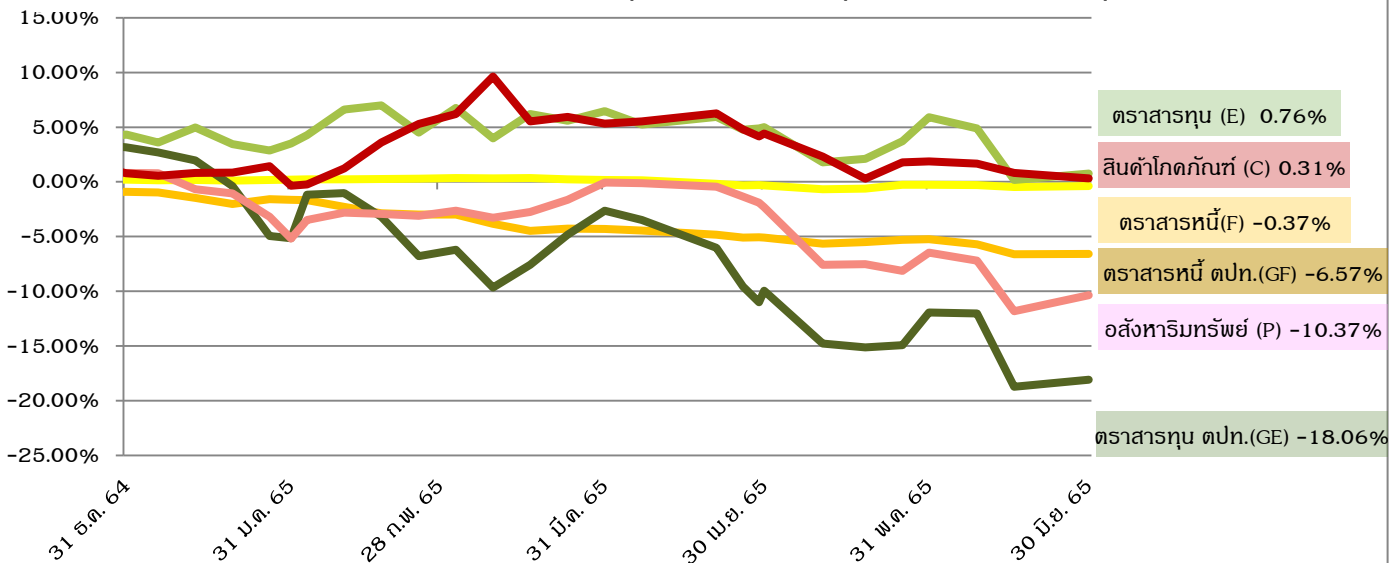


สำหรับพี่ๆ สมาชิกกองทุนฯ ที่จำกัดผู้ใช้งานและรหัสผ่านไม่ได้ ให้ใช้อีเมล กปก. ของตนเอง
ขอรหัสใหม่ไปยัง atchara_c@mfcfund.com หรือติดต่อ 02-649-2038

ผลตอบแทนทุกนโยบายการลงทุน ตั้งแต่วันที่ 1 มกราคม- 30 มิถุนายน 2565



ผลตอบแทนนโยบายตราสารหนี้ และตราสารทุน ตั้งแต่วันที่ 1 ตุลาคม 2564 – 30 มิถุนายน 2565



สัดส่วนการลงทุนสูงสุด 5 อันดับแรก

ตราสารหนี้ (F)		ตราสารทุน (E)		ตราสารทุนต่างประเทศ (GE)	
1.พันธบัตรรัฐบาล	33.29%	1AOT	6.08%	1.KT-GEQ-A	45.55%
2.พันธบัตร รพท.	11.15%	2.PTT	5.02%	2.MGAPVD	34.16%
3.เงินฝากประจำ GHB	8.50%	3.GULF	4.22%	3.M-EDGE	9.25%
4.หุ้นกู้ TBEV	5.98%	4.PTTEP	4.11%		
5.หุ้นกู้ CPALL	3.52%	5.CPALL	3.74%		
ตราสารหนี้ต่างประเทศ (GF)		อสังหาริมทรัพย์ (P)		สินค้าโภคภัณฑ์ (C)	
1.KT-BOND	43.26%	1.MPDIVPVD	25.27%	1.I-GOLD	49.18%
2.MCBOND	41.98%	2.KT-PIF-A	24.94%	2.KT-GOLD	46.41%
		3.KT-PROPERTY	23.28%		
		4.IREITPVD	22.03%		