

**PVD NEWS...**



**ฉบับที่ 5/2564**

**ประกาศจำ...** คณะกรรมการกองทุนฯ มีมติให้สมาชิกสามารถเปลี่ยนแปลงรูปแบบการลงทุนได้ 4 ครั้ง/ปี (จากเดิม 2 ครั้ง/ปี) เริ่ม 1 มิ.ย. 64 เป็นต้นไป โดยสมาชิกกองทุนฯ สามารถแจ้งเปลี่ยนแปลงภายในวันที่ 15 ของทุกเดือน มีผลในวันที่ 1 ของเดือนถัดไป ผ่าน 2 ช่องทาง

1. Intranet กปภ. ผ่านระบบกองทุนสำรองเลี้ยงชีพ

<https://intranet.pwa.co.th/provident-fund/>

2. ส่งแบบฟอร์ม หนังสือแจ้งเปลี่ยนแปลงรูปแบบการลงทุนมาที่ “กองบริหารกองทุน”

**\*\* ทั้งนี้...การเลือกรูปแบบการลงทุนจะต้องคำนึงถึงอายุงานคงเหลือ ความเสี่ยงที่ยอมรับได้ ความรู้เรื่องการลงทุนและผลตอบแทนที่ต้องการจะ \*\***



ในส่วนของรางวัลและเล่มรายงานผลการดำเนินงานประจำปี 2563 สำหรับสมาชิกส่วนภูมิภาคได้ทำการจัดส่งให้ทางไปรษณีย์แล้ว ส่วนสมาชิกกองทุนฯ ที่อยู่สำนักงานใหญ่สามารถมารับของรางวัลได้ที่กองบริหารกองทุนฯ ป.ล. สมาชิกส่วนภูมิภาคท่านใดได้รับของรางวัลแล้ว อย่าลืมถ่ายรูปส่งมาให้ทีมงาน ได้ร่วมยินดีด้วยนะจ๊ะ...



**รางวัล**

ลำดับที่	รางวัล
19, 24	เครื่องปั่นน้ำผลไม้ จาก บลจ.ยูโอบี
128	ตาอบ จาก บลจ.ยูโอบี
20, 12,	กระเป๋าสะพาย จาก บลจ.เอ็มเอฟซี
100	Power Bank จาก บลจ.เอ็มเอฟซี



ลำดับที่	รางวัล
อื่น ๆ	กระเป๋าช้อปปิ้ง จาก บลจ.ยูโอบี และ บลจ.เอ็มเอฟซี

**กองทุนสำรองเลี้ยงชีพคือ การออมเพื่อการลงทุนในระยะยาว...ไม่ใช่การเก็งกำไร**  
**ผลตอบแทนเดือนพฤษภาคม 2564**

นโยบาย	ผลตอบแทน	1 ม.ค. - 31 พ.ค. 64		1 ก.ย. 60 - 31 พ.ค. 64	
		ตราสารหนี้	ตราสารทุน	ตราสารหนี้	ตราสารทุน
ผลตอบแทนตามนโยบาย		0.34%	10.16%	9.01%	0.35%
ตัวชี้วัดอ้างอิง (Benchmark)		-0.06%	11.87%	7.56%	10.71%
มูลค่าทรัพย์สินสุทธิต่อหน่วย 31 พ.ค. 64		23.5369	23.4925		
มูลค่าทรัพย์สินสุทธิต่อหน่วย 31 ธ.ค. 63		23.4570	21.3255		
มูลค่าทรัพย์สินสุทธิต่อหน่วย 31 ส.ค. 60		21.5920	23.4117		
รูปแบบการลงทุนที่ 1			0.34%		9.01%
รูปแบบการลงทุนที่ 2			0.83%		8.57%
รูปแบบการลงทุนที่ 3			1.32%		8.14%
รูปแบบการลงทุนที่ 4			1.81%		7.71%
รูปแบบการลงทุนที่ 5			2.30%		7.28%
รูปแบบการลงทุนที่ 6			2.80%		6.84%
รูปแบบการลงทุนที่ 7			3.29%		6.41%
รูปแบบการลงทุนที่ 8 (เลือกลงทุนด้วยตนเอง : DIY)					
ตราสารหนี้ 65%: ตราสารทุน 35%			3.78%		5.98%
ตราสารหนี้ 60%: ตราสารทุน 40%			4.27%		5.54%
ตราสารหนี้ 55%: ตราสารทุน 45%			4.76%		5.11%
ตราสารหนี้ 50%: ตราสารทุน 50%			5.25%		4.68%

**5 อันดับแรกตราสารหนี้ที่ลงทุนสูงสุด**

- 1. พันธบัตรรัฐบาล 24.81%
- 2. พันธบัตร ธปท. 23.42%
- 3. เงินฝากประจำ GHB 10.99%
- 4. หุ้นกู้ TBEV 4.84%
- 5. หุ้นกู้ CPALL 4.10%



**5 อันดับแรกตราสารทุนที่ลงทุนสูงสุด**

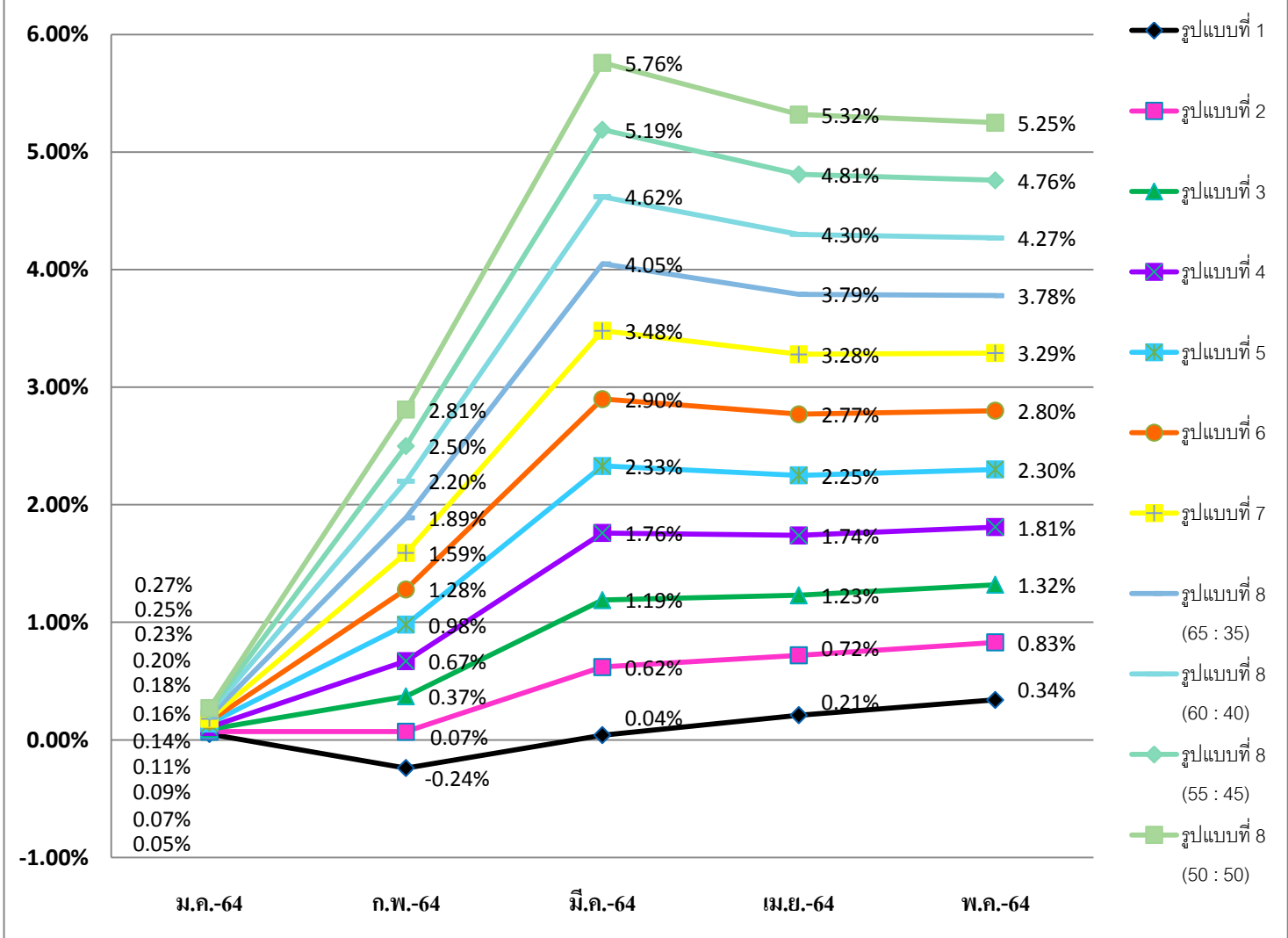
- 1. PTT 6.28%
- 2. AOT 5.02%
- 3. CPALL 4.10%
- 4. PTTGC 3.37%
- 5. SCC 3.37%

LINE

OPENCHAT : กองทุนสำรองเลี้ยงชีพ กปภ.



### ตารางผลตอบแทนทุกรูปแบบการลงทุน



### อัตราผลตอบแทนนโยบายตราสารหนี้ และนโยบายตราสารทุน

