

PVDNEWS...



ฉบับที่ 4/2565

สมาชิกที่ลงทุนในตราสารหนี้หลายคนอาจจะตกใจที่ผลตอบแทน “ตราสารหนี้ติดลบ” จากปัจจัยการขึ้นดอกเบี้ยของธนาคารกลางต่างๆทั่วโลก ทำให้มูลค่าตราสารหนี้ที่เราถืออยู่ลดลง บลจ.กรุงไทย จึงให้คำแนะนำให้แก่สมาชิกที่ถือตราสารหนี้ไว้อย่างน่าสนใจว่า “การย้ายออกจากตราสารหนี้เพียงเพราะแต่ไม่อยากเห็นเงินติดลบอาจจะไม่ใช่ทางออกที่ดีนักสำหรับการลงทุนระยะยาว” เพราะการลงทุนในกองทุนสำรองเลี้ยงชีพเป็นการลงทุนระยะยาว ดังนั้น สมาชิกควรจัดสัดส่วนการลงทุนให้เหมาะสมกับความเสี่ยงที่สมาชิกยอมรับได้และมีการกระจายการลงทุนเพื่อผลตอบแทนที่ดีในระยะยาวกันนะคร้าบบบบบบบบ

เพราะตราสารหนี้ที่ลงทุนต้องทำการตีราคาตลาดทุกวัน คล้ายๆกับ หุ้นที่ต้องใช้ราคาปิดทุกสิ้นวันมาตีเป็นราคาตลาด เพื่อให้เงินลงทุนสะท้อนราคาปัจจุบัน

ราคาตราสารหนี้ช่วงที่ผ่านมาลดลง เกิดจาก ข่าวการทยอยปรับขึ้นดอกเบี้ยของ US. และ อีกหลายประเทศ เพราะนักลงทุนเริ่มคาดว่าตราสารหนี้ใหม่ที่ออกขายจะให้ดอกเบี้ยที่สูงขึ้น

เมื่อตราสารหนี้รุ่นใหม่งive ดอกเบี้ยที่สูงกว่ารุ่นเดิมที่กองทุนลงทุนอยู่ปัจจุบัน ราคาของตราสารหนี้ที่ลงทุนอยู่ปัจจุบันจึงได้รับผลกระทบ เรียกว่า ราคาในตลาดปรับตัวลดลง

แต่ ถ้าผู้จัดการกองทุนถือตราสารหนี้ปัจจุบันไปจนครบอายุ เราก็จะได้เงินต้นและดอกเบี้ยรับเข้ามาตามที่ระบุไว้แน่นอน ซึ่งดอกเบี้ยก็จะมาชดเชยราคาของตราสารหนี้ที่ลดลงนั่นเอง แต่ต้องอดทนรอรอเวลาให้ดอกเบี้ยทยอยเข้ามา

นอกจากนี้ ผู้จัดการกองทุนยังปรับกลยุทธ์โดยขายตราสารหนี้บางรายการออกไป เพื่อลดอายุเฉลี่ยของพอร์ตให้สั้นลง ซึ่งจะช่วยให้สมาชิกได้รับผลกระทบน้อยที่สุด

คำแนะนำ : การย้ายออกไปจากตราสารหนี้เพียงเพราะแค่ไม่อยากเห็นเงินติดลบ อาจจะไม่ใช่วางออกที่ดีนักสำหรับการลงทุนระยะยาว สมาชิกโปรดเปลี่ยนแผนการลงทุนด้วยความระมัดระวังในช่วงที่ราคาตราสารหนี้ผันผวน

กองทุนสำรองเลี้ยงชีพคือ การออมเพื่อการลงทุนในระยะยาว...ไม่ใช่การเก็งกำไร

ผลตอบแทนประจำเดือน เมษายน 2565			
นโยบาย	ทรัพย์สินสุทธิ (บาท)	มูลค่าทรัพย์สินสุทธิต่อหน่วย (บาท)	อัตราผลตอบแทน (1 ม.ค. - 30 เม.ย. 65)
ตราสารหนี้	4,688,236,006.99	23.5280	-0.51%
ตราสารทุน	1,147,666,639.83	25.0648	0.64%
ตราสารหนี้ต่างประเทศ	4,445,383.04	9.4909	-4.22%
ตราสารทุนต่างประเทศ	128,318,282.46	9.0041	-12.72%
อสังหาริมทรัพย์	19,189,090.33	9.7694	-3.09%
สินค้าโภคภัณฑ์	39,250,774.85	10.4420	3.60%
รวม	6,027,112,204.61	22.7008	

- เปลี่ยนแปลงอัตราเงินสะสม และรูปแบบการลงทุน
- ดูผลตอบแทนรายรูปแบบ www.mfcfund.com



LINE OFFICIAL
กองทุนสำรองเลี้ยงชีพ
กปภ.

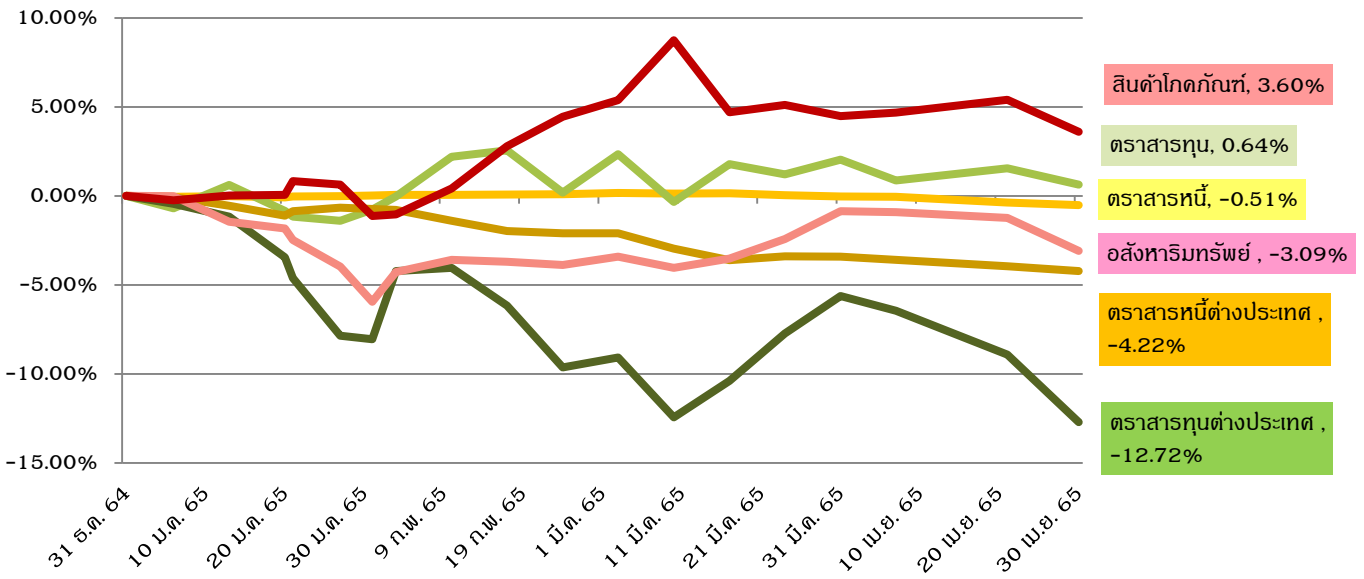


LINE OPENCHAT
กองทุนสำรองเลี้ยงชีพ
กปภ.

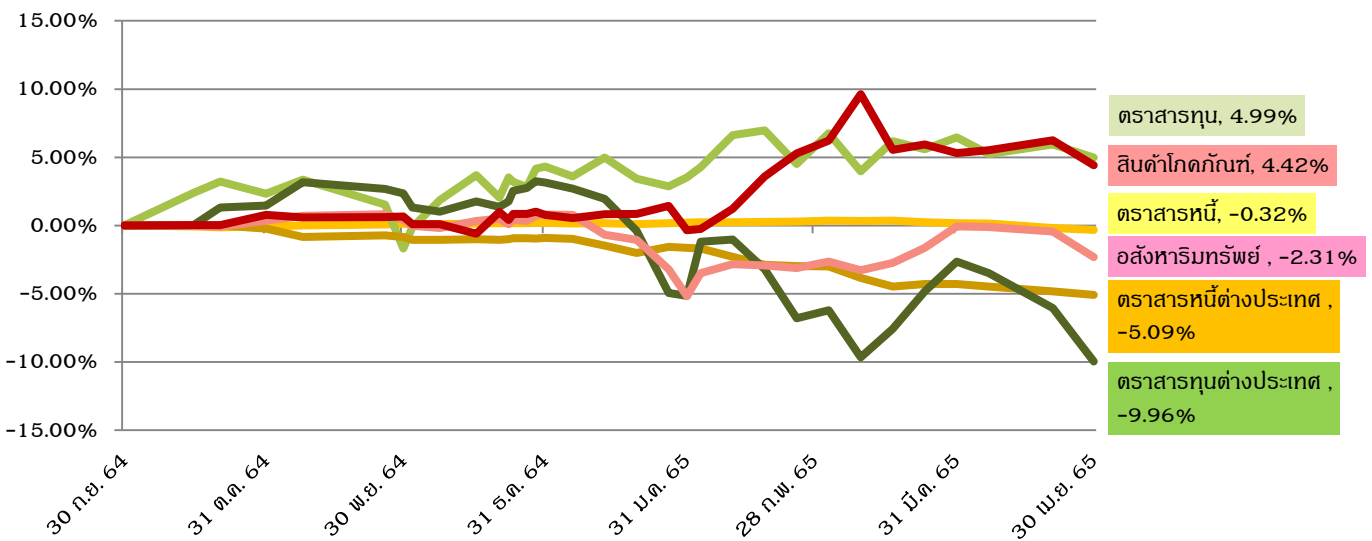


สำหรับพี่ๆ สมาชิกกองทุนฯ ที่จำรหัสผู้ใช้งานและรหัสผ่านไม่ได้ ให้ใช้อีเมล กปภ. ของตนเอง
ขอรหัสใหม่ไปยัง atchara_c@mfcfund.com หรือติดต่อ 02-649-2038

ผลตอบแทนทุกนโยบายการลงทุน ตั้งแต่วันที่ 1 มกราคม- 30 เมษายน 2565



ผลตอบแทนนโยบายตราสารหนี้ และตราสารทุน ตั้งแต่วันที่ 1 ตุลาคม 2564 - 30 เมษายน 2565



สัดส่วนการลงทุนสูงสุด 5 อันดับแรก

ตราสารหนี้ (F)		ตราสารทุน (E)		ตราสารทุนต่างประเทศ (GE)	
1.พันธบัตรรัฐบาล	33.35%	1.PTT	5.99%	1.KT-GEQ-A	49.22%
2.พันธบัตร ระบุ.	11.01%	2.AOT	5.53%	2.M-EDGE	19.42%
3.เงินฝากประจำ GHB	9.60%	3.GULF	4.38%	3.MGFPVD	17.09%
4.หุ้นกู้ TBEV	6.12%	4.PTTEP	4.15%	4.MGAPVD	4.15%
5.หุ้นกู้ CPALL	4.37%	5.ADVANC	3.77%	5.MRENEW-PVD	1.19%
ตราสารหนี้ต่างประเทศ (GF)		อสังหาริมทรัพย์ (P)		สินค้ำโภคภัณฑ์ (C)	
1.KT-BOND	46.03%	1.KT-PIF-A	24.44%	1.I-GOLD	47.84%
2.MCBOND	41.76%	2.KT-PROPERTY	24.10%	2.KT-GOLD	46.66%
		3.MPDIVPVD	23.23%		
		4.IREITPVD	22.90%		