



ทำไมตราสารหนี้มีผลตอบแทนติดลบได้นี้



นโยบายตราสารหนี้ ประกอบด้วย พันธบัตรรัฐบาล หุ้นกู้ ตัวเงินคลัง ตัวแลกเงิน ฯลฯ ซึ่งรายการเหล่านี้ มีสิ่งทีเรียกว่า “ราคาตลาดปัจจุบัน” ที่สมาคมตราสารหนี้ไทย (THAIBMA) จะกำหนดราคา ณ สิ้นวัน ซึ่งขึ้นอยู่กับหลาย ๆ ปัจจัย ไม่ว่าจะเป็นความเสี่ยงจากการผิดนัดชำระหนี้ อัตราดอกเบี้ย สภาพคล่อง เงินเฟ้อ และการนำเงินไปลงทุนต่อ

นโยบายตราสารหนี้ติดลบ เคยเกิดขึ้นในช่วงมีนาคม 2563 ซึ่งเป็นช่วงที่เกิดการระบาดของโควิด-19 รอบแรก ทำให้ตลาดตราสารหนี้ขาดสภาพคล่อง นักลงทุนมีการขายตราสารหนี้จนทำให้กองทุนตราสารหนี้ปิดไปถึง 4 กองทุน

ส่วนสถานการณ์ปัจจุบัน เกิดจากอัตราผลตอบแทนพันธบัตรที่เพิ่มขึ้น จนทำให้ราคาตลาดปัจจุบันลดลง จากความสัมพันธ์ของอัตราดอกเบี้ยกับราคาตลาด



“ถ้าราคาตราสารหนี้สูง ผลตอบแทนจะเพิ่มขึ้น ถ้าราคาตราสารหนี้เพิ่ม ผลตอบแทนจะลดลง”

สำหรับนโยบายตราสารหนี้ที่ได้รับผลกระทบจากภาวะเศรษฐกิจที่มีความผันผวนเช่นนี้ ก็มีผลตอบแทนที่ติดลบในระยะเวลาสั้น ๆ ของปี 2564 แต่ก็ยังมีผลตอบแทนที่สูงกว่ามาตรฐาน แต่อย่างไรก็ตาม ผลตอบแทนนโยบายตราสารหนี้ในเดือน มีนาคม 2564 ให้ผลตอบแทนไม่ติดลบแล้ว แล้ว ด้าน บลจ.ยูโอบี และ บลจ.เอ็มเอฟซี ได้ให้กลยุทธ์การลงทุนนโยบายตราสารหนี้ไว้ว่ากำลังพิจารณาจังหวะการเข้าซื้อ เพื่อลดความเสี่ยงในการลงทุน และพิจารณาจังหวะที่จะซื้อตราสารหนี้ ซึ่งคณะกรรมการกองทุนฯ ได้มีการกำกับและติดตามอย่างใกล้ชิด

สำหรับสมาชิกที่ต้องการเปลี่ยนแปลงนโยบายการลงทุน ควรพิจารณาการยอมรับความเสี่ยงของตัวเอง และจังหวะเวลาในการเปลี่ยนแปลงรูปแบบการลงทุนเป็นสำคัญนะจ๊ะ...

**กองทุนสำรองเลี้ยงชีพคือ การออมเพื่อการลงทุนในระยะยาว...ไม่ใช่การเก็งกำไร
ผลตอบแทนเดือนมีนาคม 2564**

นโยบาย	ผลตอบแทน	1 ม.ค. - 31 มี.ค. 64		1 ก.ย. 60 - 31 มี.ค. 64	
		ตราสารหนี้	ตราสารทุน	ตราสารหนี้	ตราสารทุน
ผลตอบแทนตามนโยบาย		0.04%	11.48%	8.68%	1.55%
ตัวชี้วัดอ้างอิง (Benchmark)		-0.19%	10.49%	7.43%	9.34%
มูลค่าทรัพย์สินสุทธิต่อหน่วย 31 มี.ค. 64		23.4672	23.7743		
มูลค่าทรัพย์สินสุทธิต่อหน่วย 31 ธ.ค. 63		23.4570	21.3255		
มูลค่าทรัพย์สินสุทธิต่อหน่วย 31 ส.ค. 60		21.5920	23.4117		
รูปแบบการลงทุนที่ 1			0.04%		8.68%
รูปแบบการลงทุนที่ 2			0.62%		8.33%
รูปแบบการลงทุนที่ 3			1.19%		7.97%
รูปแบบการลงทุนที่ 4			1.76%		7.61%
รูปแบบการลงทุนที่ 5			2.33%		7.26%
รูปแบบการลงทุนที่ 6			2.90%		6.90%
รูปแบบการลงทุนที่ 7			3.48%		6.54%
รูปแบบการลงทุนที่ 8 (เลือกลงทุนด้วยตนเอง : DIY)					
ตราสารหนี้ 65%: ตราสารทุน 35%			4.05%		6.19%
ตราสารหนี้ 60%: ตราสารทุน 40%			4.62%		5.83%
ตราสารหนี้ 55%: ตราสารทุน 45%			5.19%		5.47%
ตราสารหนี้ 50%: ตราสารทุน 50%			5.76%		5.12%

5 อันดับแรกตราสารหนี้ที่ลงทุนสูงสุด

1. พันธบัตรรัฐบาล 26.18%
2. พันธบัตร ธปท. 24.54%
3. เงินฝากประจำ GHB 7.72%
4. หุ้นกู้ TBVE 4.33%
5. หุ้นกู้ CPALL 4.11%



5 อันดับแรกตราสารทุนที่ลงทุนสูงสุด

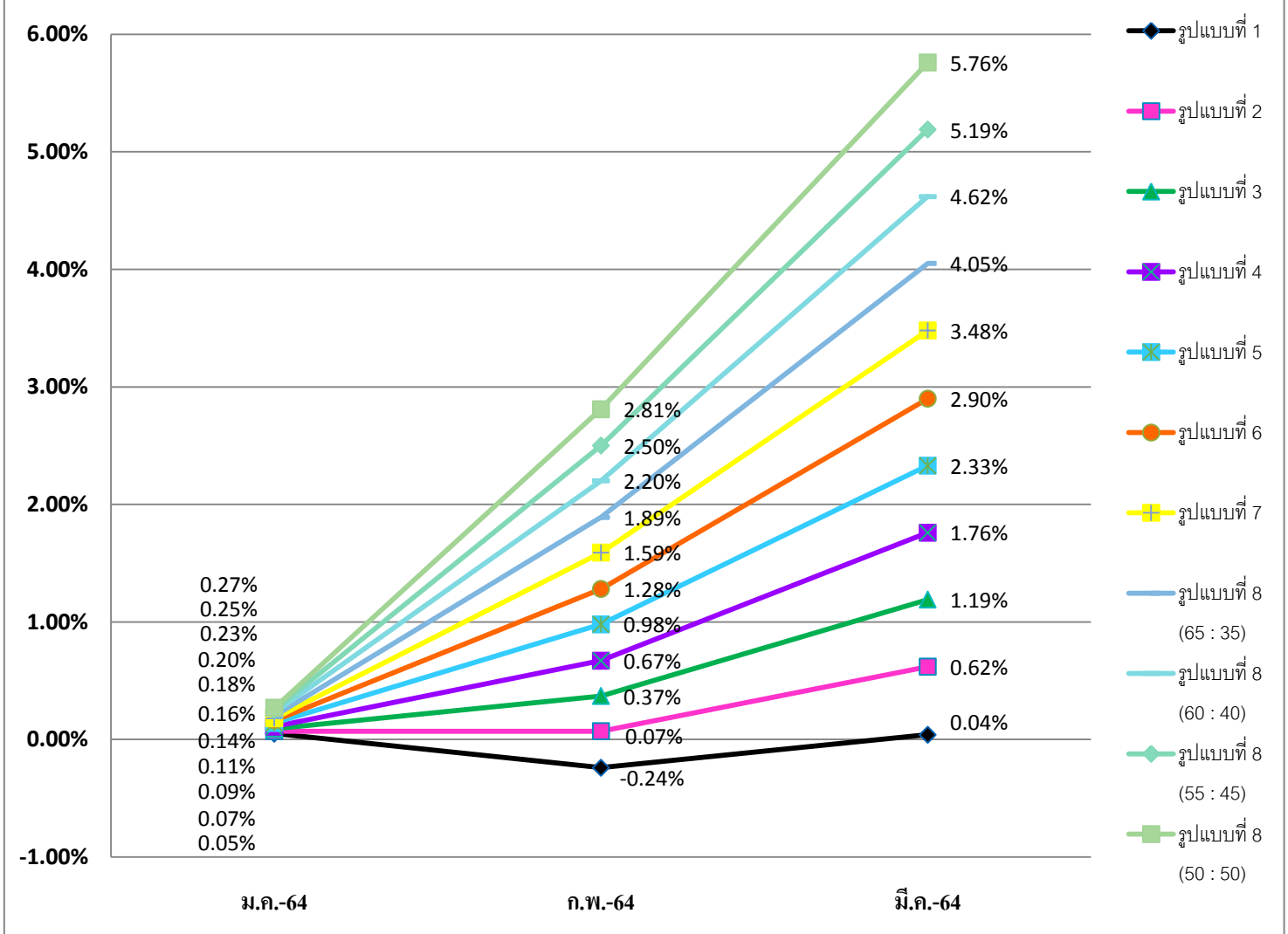
1. PTT 7.81%
2. AOT 5.74%
3. CPALL 4.08%
4. PTTGC 3.93%
5. KBANK 3.34%

LINE

OPENCHAT :
กองทุน
สำรองเลี้ยงชีพ
กปภ.



ตารางผลตอบแทนทุกรูปแบบการลงทุน



อัตราผลตอบแทนนโยบายตราสารหนี้ และนโยบายตราสารทุน

