

PVD NEWS...



ฉบับที่ 2/2564

สวัสดีจ้าา... สมาชิกกองทุนฯทุกท่าน ในวันที่ 1 มีนาคม 2564 กองทุนฯ จะทำการ Auto Rebalance (ปรับสัดส่วนยอดเงินกองทุนฯ อัตโนมัติ) โดยปรับยอดเงินกองทุนฯ ของสมาชิกให้กลับมาอยู่ในสัดส่วนการลงทุนที่สมาชิกเลือกรูปแบบการลงทุนไว้ เช่น นาย ก เลือกรูปแบบการลงทุนที่ 8 DIY 50 : 50 (ตราสารหนี้ : ตราสารทุน) ณ วันที่ 28 กุมภาพันธ์ 2564 ตราสารหนี้ให้ผลตอบแทนดีกว่า ทำให้มียอดเงินฝั่งตราสารหนี้มากกว่าตราสารทุน โดยมีสัดส่วนเงินกองทุนฯ 55 : 45 (ตราสารหนี้ : ตราสารทุน) การ Auto Rebalanc คือการปรับยอดเงินให้กลับมาอยู่ในสัดส่วนปกติ 50 : 50 (ตราสารหนี้ : ตราสารทุน) ตามเจตนารมณ์ที่สมาชิกได้เลือกไว้ โดยการขายตราสารหนี้เพื่อเพิ่มตราสารทุน

*กองทุนฯ จะทำการ Auto Rebalance ทุกวันที่ 1 มีนาคม ของทุกปี นะจ๊ะ...



ประโยชน์ของการทำ Auto Rebalanc

1. เป็นการทำให้พอร์ตการลงทุนของเรา กลับมาอยู่ในสัดส่วนตามความตั้งใจแรกเริ่ม เพื่อให้พอร์ตการลงทุนไม่เสี่ยงสูงจนเกินไป และไม่เสี่ยงต่ำจนเกินไป
2. หากกรณีที่ตลาดหุ้นพุ่งขึ้นสูงเป็นระยะเวลาโดยที่ไม่มี การปรับสมดุลพอร์ต หากเกิดการปรับฐานรุนแรง เช่น เกิดวิกฤตการเงิน จะทำให้พอร์ตโดยรวมมีมูลค่าลดลงอย่างรวดเร็ว เนื่องจากมีสัดส่วนการลงทุนในหุ้นที่สูงเกินไป กรณีตลาดหุ้นลงเช่นกัน หากปรับตัวลดลง จะทำการขายตราสารหนี้ออกไป แล้วซื้อหุ้นในราคาต่ำ ทำให้ได้หน่วยลงทุนเพิ่มขึ้นในราคาที่ถูกลง ส่งผลให้ต้นทุนเฉลี่ยของทั้งพอร์ตค่อย ๆ ต่ำลง ๆ
3. โดยสรุปแล้วคือ การ Auto Rebalanc ก็คือ การควบคุมความเสี่ยงของพอร์ตการลงทุนไม่ให้ผันผวนเกินกว่าที่นักลงทุนจะรับได้ ด้วยการวางแผนการจัดการปรับสมดุลอย่างเป็นระบบ



**กองทุนสำรองเลี้ยงชีพคือ การออมเพื่อการลงทุนในระยะยาว...ไม่ใช่การเก็งกำไร
ผลตอบแทนเดือนกุมภาพันธ์ 2564**

นโยบาย	1 ม.ค. - 28 ก.พ. 64		1 ก.ย. 60 - 28 ก.พ. 64	
	ตราสารหนี้	ตราสารทุน	ตราสารหนี้	ตราสารทุน
ผลตอบแทนตามนโยบาย	-0.24%	5.85%	8.38%	-3.58%
ตัวชี้วัดอ้างอิง (Benchmark)	-0.48%	3.55%	7.07%	2.47%
มูลค่าทรัพย์สินสุทธิต่อหน่วย 28 ก.พ. 64	23.4010	22.5736		
มูลค่าทรัพย์สินสุทธิต่อหน่วย 31 ธ.ค. 63	23.4570	21.3255		
มูลค่าทรัพย์สินสุทธิต่อหน่วย 31 ส.ค. 60	21.5920	23.4117		
รูปแบบการลงทุนที่ 1		-0.24%		8.38%
รูปแบบการลงทุนที่ 2		0.07%		7.78%
รูปแบบการลงทุนที่ 3		0.37%		7.18%
รูปแบบการลงทุนที่ 4		0.67%		6.58%
รูปแบบการลงทุนที่ 5		0.98%		5.99%
รูปแบบการลงทุนที่ 6		1.28%		5.39%
รูปแบบการลงทุนที่ 7		1.59%		4.79%
รูปแบบการลงทุนที่ 8 (เลือกลงทุนด้วยตนเอง : DIY)				
ตราสารหนี้ 65%: ตราสารทุน 35%		1.89%		4.19%
ตราสารหนี้ 60%: ตราสารทุน 40%		2.20%		3.59%
ตราสารหนี้ 55%: ตราสารทุน 45%		2.50%		3.00%
ตราสารหนี้ 50%: ตราสารทุน 50%		2.81%		2.40%

5 อันดับแรกตราสารหนี้ที่ลงทุนสูงสุด

- 1.พันธบัตรรัฐบาล 26.25%
- 2.พันธบัตร ธปท. 20.67%
- 3.เงินฝากประจำ GHB 7.20%
- 4.หุ้นกู้ TBEV 5.92%
- 5.หุ้นกู้ BJC 4.92%



5 อันดับแรกตราสารทุนที่ลงทุนสูงสุด

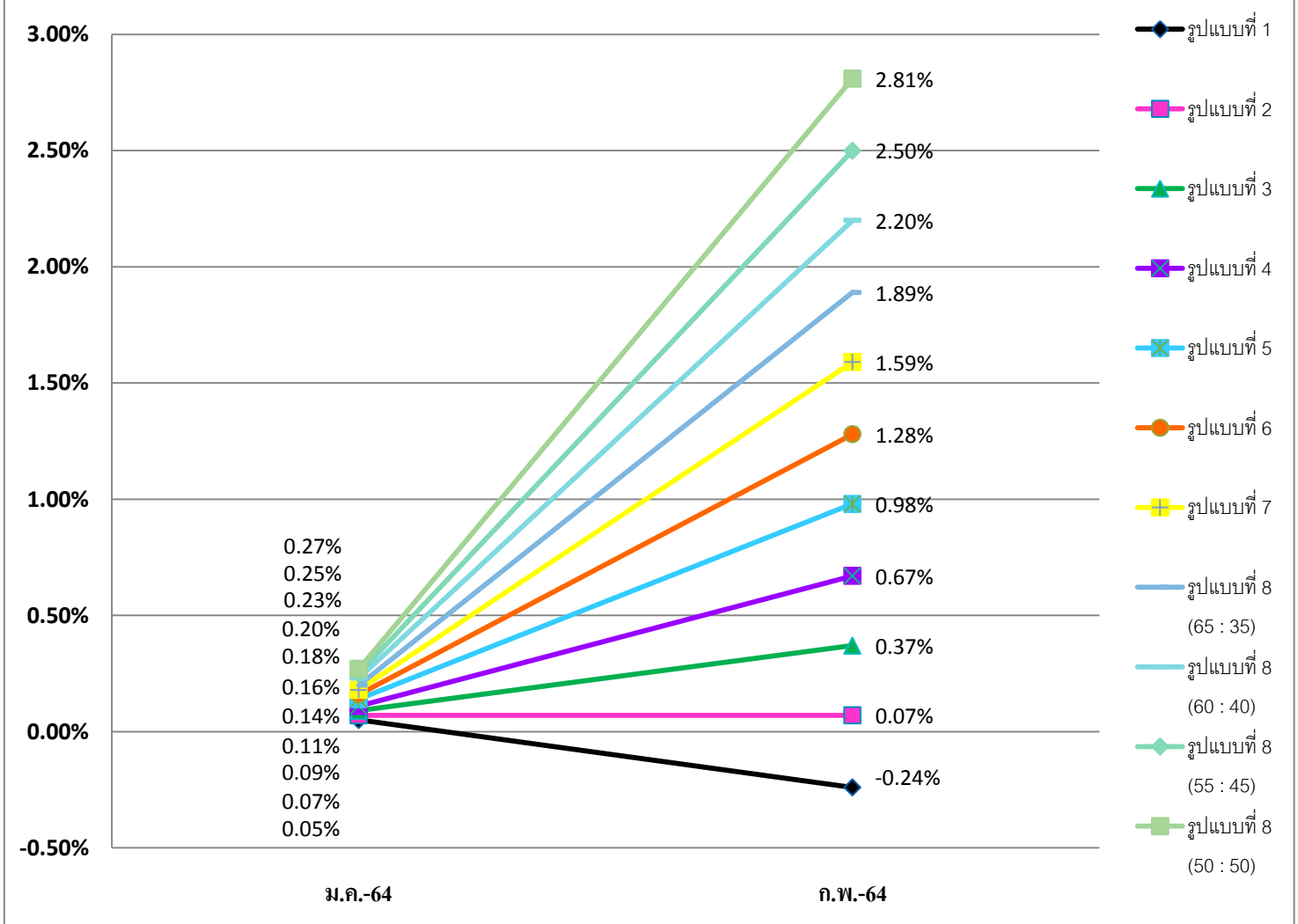
- 1.PTT 7.63%
- 2.AOT 5.59%
- 3.PTTEP 3.30%
- 4.PTTGC 3.26%
- 5.SCB 2.93%

LINE

OPENCHAT :
กองทุน
สำรองเลี้ยงชีพ
กปภ.



ตารางผลตอบแทนทุกรูปแบบการลงทุน



อัตราผลตอบแทนนโยบายตราสารหนี้ และนโยบายตราสารทุน

